

赤い羽根共同募金の配分で防災物品を整備



赤い羽根共同募金では、地域の安心・安全の暮らしを住民とともに作る活動を支援する「安心・安全なまちづくり活動公募配分」を実施しています。

平成29年度の共同募金から配分を受けた区よりの『ありがとうメッセージ』をご紹介します。



金山区
区長
伊藤友好さん

万が一の災害に備え、テントや毛布、懐中電灯などの防災資材の備蓄をするため防災倉庫を申請しました。皆さんからご協力いただいた募金が、地域の防災に活用されるこの制度は大変ありがたい。大切に使用させていただきます。



塩之目区
区長代理
小山裕男さん

近年の災害により防災意識が高まる中、地域防災は備品の整備が急務であると感じる。H29年の防災訓練時に区民からアンケート調査をしたところ、救命物品整備の要望が高かった。災害時すみやかに初期救助にあたるためにも、この助成はありがたい。



金沢下区
区長
山崎文彦さん

金沢下区は山と川に囲まれているため昔より災害の多いところ。H26年の大雪の際には陸の孤島になりました。また、活断層が走っており大地震も予想される場所です。避難所に発電機があれば救援が入るまでの間、区民の皆様にとっても、どんなにか助かると思います。



地区	申請団体名	申請事業名	申請内容	配分決定額
湖東	金山区	防災物品保管庫整備事業	防災物品保管用物置	200,000円
豊平	塩之目区	救命物品整備事業	災害多人数用救急箱レスキュー工具セット	180,000円
泉野	小屋場区	避難所用物品整備事業	発電機	200,000円
金沢	木舟区	避難所用物品整備事業	発電機	136,000円
	金沢下区	避難所用物品整備事業	発電機	200,000円
	旭ヶ丘自治会	避難所用物品整備事業	テント	200,000円
	御狩野区	救命物品整備事業	AED	200,000円
玉川	神之原区	避難所用物品整備事業	投光器	199,000円
計				1,515,000円

今年も赤い羽根共同募金にご協力をお願いいたします！

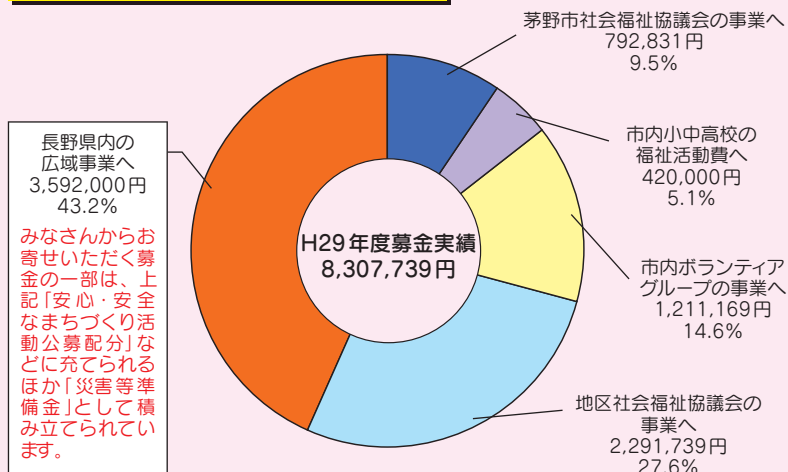
運動期間 10月1日～12月31日

今年も10月1日から赤い羽根共同募金運動がスタートします。

毎年市民のみなさんのあたたかい気持ちに厚く御礼申し上げます。

みなさんから寄せられた募金は県内及び茅野市内の社会福祉充実のための資金として使われています。誰もが安心して暮らせる地域づくりのためにご協力をお願いいたします。

H30年度共同募金の使い途は…



第55回茅野市社会福祉大会

テーマ「であい・ふれあい・ささえあい」～笑顔あふれる福祉大会～

主催：茅野市社会福祉協議会 後援：茅野市・福祉21茅野

私もいるから
来てね!

赤い羽根共同募金
「愛ちゃん」

日時：平成30年10月14日(日)10時00分～14時30分
(受付9時30分より)



会場
茅野市ひと・まちプラザ
茅野市塚原2-5-45

多くの方に、社協を身近
に感じていただけるような企画
を用意してお待ちしています。

プログラム

10:00～10:45

開会 社会福祉貢献者表彰

10:45～11:45

学校・地域等による福祉活動取り組み発表

🌸 東部中学校による福祉教育実践発表

🌸 『ほっこらサロン』(泉野・下槻木区)

🌸 諏訪東京理科大学 田中洵さんと支援者代表

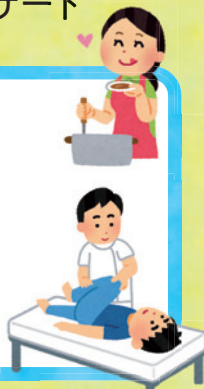
※ 手話通訳・要約筆記あり

12:00～12:30

永明中学校吹奏楽部によるコンサート

12:30～14:00

- ・社協美人部による特製カレー販売
- ・各福祉事業所による販売
- ・ニュースポーツ体験
- ・無料カイロプラクティック体験
- ・福祉用具紹介



- ・市内福祉施設利用者の作品展示
(10:00～14:30)
- ・手話サークルによる手話講座
(13:30～14:00)

- ・赤い羽根共同募金コーナー (9:30～14:00)
共同募金マスコット「愛ちゃん」がやって来る!

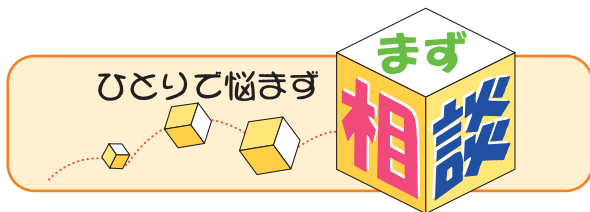
🌸 スタンプラリー
(12:30～14:00)

14:00～14:30
🌸 大抽選会・閉会

豪華商品が
当たる



スタンプラリー
参加で
抽選券をゲット!



人生には様々な悩みがあります。

「誰にも相談できない」

「どこに相談したらよいかわからない」

そんなときは、まず社協にお電話ください。

すべての相談会場は

社協相談室（茅野市ひと・まちプラザ2階）になります。

TEL 73-4431

心配ごと相談

どんなことでもご相談ください。

毎週金曜日 午前9時～正午

相談員：心配ごと相談員

心の悩み相談には、事前の予約が必要です。

（精神保健福祉士が対応）

結婚相談

結婚を望まれる方の相談

毎月第1・3土曜日 午後1時～午後4時

毎月第2・4金曜日 午後6時30分～午後8時30分

相談員：結婚相談員

司法書士の法律相談（予約制）

身近な法律に関する相談

毎月第2水曜日 午後3時～午後5時

相談員：司法書士

ご寄付ありがとうございました

平成30年6月1日～平成30年7月31日まで

（順不同、敬称は省略させていただきます。）

【遺志金】

両角誠一

100,000円

みなさんからいただいたご寄付は、社協運営事業、ボランティア活動の支援等に使われています。

※この他にも匿名で多くの物品やご寄付をいただいております。

社協広報紙 やらざあ Vol.129

2018年10月号

発行／社会福祉法人 茅野市社会福祉協議会

編集／やらざあ編集委員会

〒391-0002

茅野市塚原2-5-45 茅野市ひと・まちプラザ2階

TEL (0266) 73-4431

FAX (0266) 73-8030

URL: <http://sharara.or.jp>

E-mail: support@sharara.or.jp

社協広報紙 やらざあ の発行にはみなさんの社協会費と共同募金が使われています。

今年も「ひとにぎりのお米（支援米）」を募集します!!

不況やリストラ、倒産などの影響から野宿生活を余儀なくされている方々等を支援するため支援米を募り、各支援団体や市内の生活で困っている世帯に送る予定です。

期 間 10月15日(月)から12月7日(金)まで

受 付 茅野市社会福祉協議会 事務局(茅野市ひと・まちプラザ2階)

※お米は直接、社協事務局へお持ち下さい。

受 付 物 うち米(新米、玄米、古米は29年度産のもの)

※粳での受付はできません。

※もち米と、野菜については事前にお問い合わせください

送 付 先 SOSネットワーク諏訪、NPO法人おおぞら(大阪府)

反貧困ネット長野、市内の生活で困っている世帯 等

問合せ先 茅野市社会福祉協議会 TEL 73-4431

読者の声

- ・福祉の相談の件ありがたくお世話になっています。助けて頂きありがとうございました。(米沢 40代女性)
- ・優しい心になりこの道に入りたいと思ひ夏休み中に勉強したいです。(米沢 10代女性)
- ・介護者リフレッシュ事業が続いていること、うれしいです。私も12年前義母を介護している時、参加しました。同じ悩み、思いの方との話は、本当に心を軽くしてくれました。(玉川 60代女性)
- ・去年新しく区にはいったのですが、赤ちゃんがいてなかなか行事に参加できていなかったり、わからないことなど沢山ありますが、行事の写真や内容などの記事がありとても身近に感じることができて嬉しく思っております。(玉川 女性)
- ・いっぽく亭のイラストいいですね。どんな店主が出てくるのかなあ。(中大塩 70代女性)

今回のクイズ

AとBどっち?

栗はAとBどちらの間でしょうか?

A: くるみ・ごま・米

B: りんご・なし・アボカド

応募要領

クイズの答え、住所、氏名、年齢(年代)、電話番号に社協へのご意見、ご要望、やらざあのご感想、つぶやきなど一言添えて社協(下記:編集委員会)までお送り下さい。ハガキや封書その他、ホームページのお問い合わせフォームからも応募できます。正解者の中から抽選で3名の方に図書カードを差し上げます。

応募締め切り 平成30年10月16日(火)

前回のクイズの答え 31

当選者

笹岡直子さん(米沢) 神津悠子さん(玉川)

木島りょうさん(米沢)

当選された方には図書カードをお送りいたします。

ご応募ありがとうございました。

