

＼今年も！／

支援米を



募集します！！

不況やリストラ、倒産などの影響から野宿生活を余儀なくされている方々等を支援するため支援米を募り、各支援団体や市内で生活に困っている世帯に送る予定です。

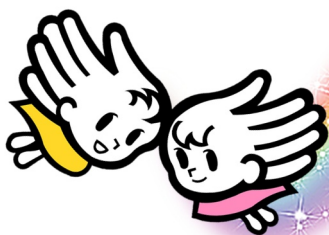
《期 間》 10月15日(火)から12月6日(金)まで

《受 付》 茅野市社会福祉協議会 事務局（茅野市ひと・まちプラザ2階）
お米は直接、社協事務局へお持ち下さい。

《受付物》 うるち米（新米、玄米、古米は30年度産のもの）
粳での受付はできません。
もち米と、野菜については事前にお問い合わせください。

《送付先》 SOSネットワーク諏訪、NPO 法人おおぞら（大阪府）
反貧困ネット長野、市内の生活で困っている世帯 等

《問合せ先》 茅野市社会福祉協議会
TEL 73-4431



お待ちしております
おいきます！

