

＼今年も！／

支援米を



募集します！！

生活に困窮し、日々の「食」にお困りの方などへの支援米を募り、各支援団体や市内の生活で困っている世帯にお渡しする予定です。

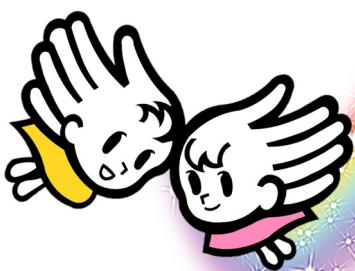
《期 間》 10月12日(月)から12月4日(金)まで

《受 付》 茅野市社会福祉協議会 事務局（茅野市ひと・まちプラザ2階）
お米は直接、社協事務局へお持ち下さい。

《受付物》 うるち米（新米、玄米、古米は令和元年度産のもの）
粳での受付はできません。
もち米と、野菜については事前にお問い合わせください。

《送付先》 SOSネットワーク諏訪、児童養護施設つつじが丘学園
反貧困ネット長野、市内の生活で困っている世帯 等

《問合せ先》 茅野市社会福祉協議会
TEL 73-4431



お待ちしております！

